

智造助推转型，创新引领发展

Smart manufacturing boosts transformation, Innovation leads development



# 第十届中国(上海)国际有色金属展览会

The 10<sup>th</sup> China (Shanghai) Int'l Non-Ferrous Metals Expo

上海新国际博览中心 | Shanghai New  
10月10-12日 Oct. 10 -12 Int'l Expo Center

产品贸易 / 高峰论坛 / 市场开发 / 品牌推广 / 联袂共演!  
Products Trade, Forums, Market Development, Brand Promotion all in the expo!

## 主办单位 Sponsors

中国有色金属学会

The Nonferrous Metals Society of China

中国设备管理协会

China Association of Plant Engineering

北京海闻展览有限公司

Beijing Hiven Exhibition Co., Ltd

邀请函  
Invitation Letter

# CINME 2016

## 展会概述

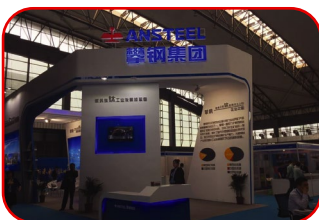
## Exhibition Introduction

中国国际有色金属展览会（CINME）是北京海闻展览有限公司联合行业权威机构倾力打造的跨区域商贸交流平台，是享誉中外的国际品牌盛会。当前，有色金属下游主要子行业投资增速普遍放缓、终端产品销售及环保压力增大，有色金属产品需求低速增长延续。与此同时，长江经济带、“一带一路”等战略实施，基础设施建设、输油管道及电力等领域的投资持续增加，新能源汽车、大飞机制造、光伏发电、轻量化轨道交通、节能电梯等市场蓬勃兴起，都带动了对有色金属能源的关联需求。“聪者听于无声，明者见于未形”。CINME紧靠“中国制造2025”，助力企业完善创新机制，发展新型金属材料，延伸下游产业链，开展铜、铝、铅、锌等有色金属冶炼和深加工，推动实现绿色高端转型，打造未来的“有色金属工业强国”！

第十届中国（上海）国际有色金属展（CINME 2016）将于10月10至12日在上海新国际博览中心举办，届时将有来自全球的数百家最具代表性的有色金属及上下游企业参与，预计吸引到数万名专业观众前来参观，展出内容涉及有色金属制品和原辅材料、加工技术与设备、绿色精炼及回收再生等领域，涵盖整个产业链。同期除大力邀请建筑工程、汽车制造、航空航天、机械设备、电力工程、生物制药、医疗装备、通讯电子、家用电器、轻工纺织、食品、化工等领域的专业采购商外，还将举办“中国国际有色金属市场与技术论坛”、“废旧金属回收及绿色再生研讨会”等精彩配套活动，深度展示有色金属产业链全景，创新引领行业“存量提质增效，增量转型升级、低碳绿色发展”。CINME2016诚邀您相聚上海，携手开拓有色金属行业发展的新道路！

## Previous Review 历届回顾

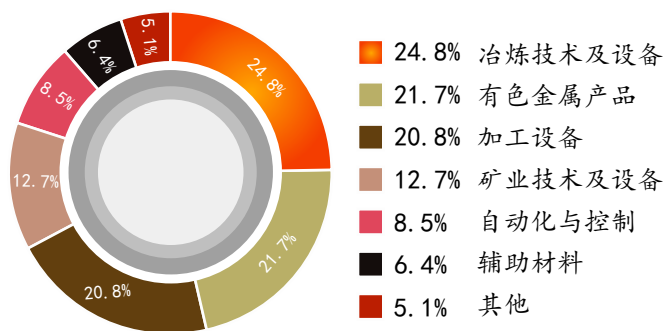
2014年10月14日-16日，行业翘首以待的全球年度品牌盛会—第九届中国（上海）国际有色金属展览会（CINME），在上海新国际博览中心如期开幕。本届展会以“低碳助力转型，创新驱动发展”为主题，深度展示有色金属产业链全景，高效助力展商和买家的商贸配对，创新引领行业“存量提质增效，增量转型升级、低碳绿色发展”。CINME以其多年关注有色金属和热加工行业的雄厚积淀，吸引到来自20多个国家和地区的数百家参展商参展，还邀请到来自航空航天、电力工程、汽车制造、机械设备、石油化工、通讯电子、电器等领域的逾万名优质采购商，展出规模稳居行业之首。行业巨头、品牌采购商、专业观众汇聚一堂，共拓有色金属行业发展的“新蓝海”。



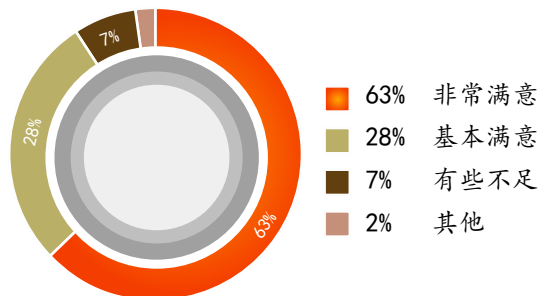
# Data analysis

## 数据分析

### 参展行业分析



### 展商满意度调查



# VIP Audience Resources

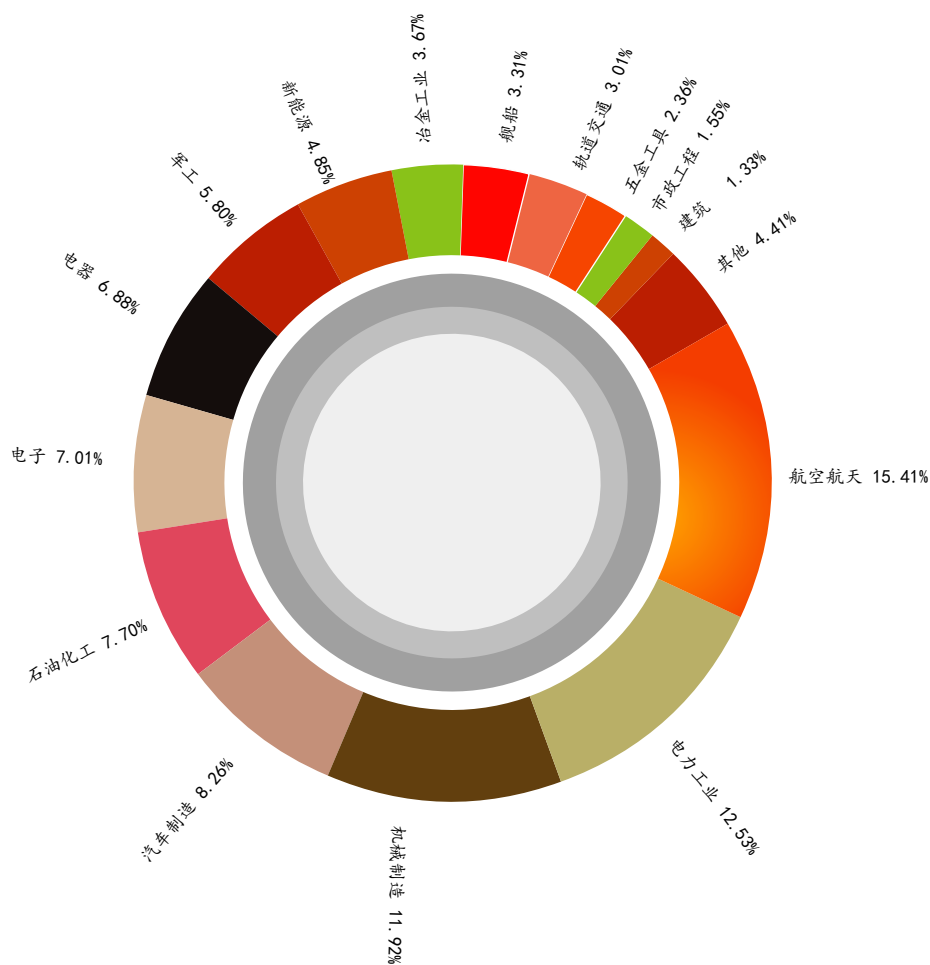
## 特邀观众来源

◆ 邀请有色金属应用领域：航空、航天、机械制造、船舶、电力、核工业、石油、化工、汽车、电子通讯、电器、五金、市政工程、建筑公司等。

◆ 专业人士将成为我们的邀请对象：有色金属相关行业的总经理/董事长、采购部人员、新产品研究开发人员、质量检测认证人员、市场营销人员；以及相关行业组织和研究机构的专家、学者。

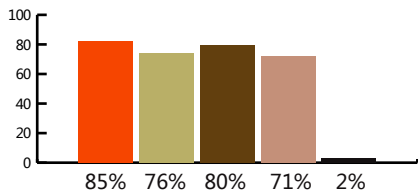
◆ 通过长期办展积累的观众数据库，联系新老客户，拓展更多商机。

◆ 展会官方网站以及《展前快讯》特刊，专业杂志、报纸将实时刊载最新的展会进展。



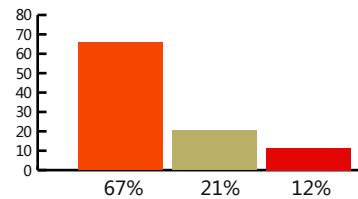
## 观众综合评价

- 85% 非常满意，下届一定参观
- 76% 与同类型展会相比占优
- 80% 同期活动质量高
- 71% 表示向他人推荐参观CINME2016
- 2% 有些不足，观众服务有待改善



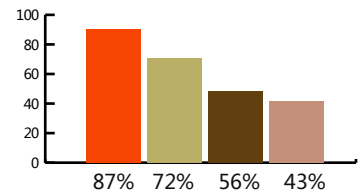
## 专业观众决策层

- 67% 决策者
- 21% 参与决策者
- 12% 咨询顾问



## 参观目的

- 87% 了解新技术和最新产品
- 72% 采购产品及设备
- 56% 寻找合作伙伴
- 43% 收集市场信息了解市场发展趋势



## Scope of Exhibit 参展范围

- ◆ 有色金属原材料：铜、铝、镁、钛、锌、铅、锰、锆、钒、镍、钼、硅、锑、锡、铬、钨、钽、铟等有色金属矿产产品原材、磁性材料、稀有、稀土材料、贵金属材料及各种合金材料；
- ◆ 有色金属制品：铜制品（管材、板材、片材、棒材、带材、条材及其合金制品等）；铝制品（铝合金型材、管材、棒材、板材、带材、箔材、铝片、铝锭等）；钛合金制品；镁合金制品；粉末冶金制品等；
- ◆ 有色金属矿业技术与设备：有色矿业勘探、采、选设备、过滤设备、粉体加工设备、施工及运输设备等；
- ◆ 有色金属冶炼技术与设备：冶炼炉窑、精炼设备、冶炼泵阀、过滤设备、输送设备、换热设备、烟气制酸设备、耐腐设备、湿法冶金、电解设备、大功率整流电源、电解槽、萃取设备等；
- ◆ 有色金属加工技术与设备（熔炼、加热、冷热轧、挤压、拉伸、矫直、剪切、铸造设备等）；
- ◆ 有色金属环保设备、再生设备、节能减排设备；
- ◆ 有色金属自动化控制设备、仪器仪表、包装设备、表面处理设备等；
- ◆ 有色金属生产用辅助材料（化学品、溶剂、耐火材料、催化剂、气体、润滑油等）。

## Exhibition Highlights 展会亮点

- 01 组委会运营管理全面升级，力争将CINME打造为全球展示效果最好的有色金属展，参展体验最高的有色金属展，营销实践最佳的有色金属展；
- 02 市场化程度最高，来自全球30多个国家和地区的数百家品牌企业悉数登场；
- 03 创新买家发展计划，依托百家主流媒体及行业专业媒体组建媒体联盟矩阵，精准邀请逾万专业观众与会；
- 04 三大主题展区构建完善展商内循环，展示精品覆盖有色金属处理全产业链；
- 05 以有效提高展商价值为核心展会服务目标；
- 06 以高峰论坛、商贸对接、技术交流、合作洽谈为主要方式的同期活动异彩纷呈，全力铸就展会高附加值。

## Exhibition value 展会价值

- 把握行业发展趋势，确定正确发展战略
- 考察市场发展空间，了解产品市场潜力
- 联络结识新老客户，提高企业贸易份额
- 买卖双方密切交流，推动技术资本对接
- 树立维护企业形象，提升知名度影响力
- 发布新产品新技术，赢取市场发展先机

## Fee Scale 收费标准

(双开口展位费用加收10%)

展位类型	展位规格	国内企业	合资企业	外资企业	基本设施
展位/展期	(3X3)m <sup>2</sup>	RMB 10800	RMB 14800	USD 3200	楣板、展板、一张洽谈桌、两把椅子、两只射灯、地毯、安保服务、公共责任保险
	(3×4)m <sup>2</sup>	RMB 13800	RMB 19800	USD 4200	
精装展位/展期	(3×3)m <sup>2</sup>	RMB 12800	RMB 16800	USD 3800	KT楣板、展板、(1mX1m)储物间(18m <sup>2</sup> 、12m <sup>2</sup> 展位)、盆花、一张洽谈桌、一张咨询台、六把椅子、两只射灯、地毯、废纸篓、安保服务、公共责任险
	(3X4)m <sup>2</sup>	RMB 15800	RMB 21800	USD 4800	
	(3X6)m <sup>2</sup>	RMB 25600	RMB 32800	USD 7200	
光地/展期	36m <sup>2</sup> 起租	RMB 1100/m <sup>2</sup>	RMB 1480/m <sup>2</sup>	USD 320/m <sup>2</sup>	安保服务，公共责任保险

会刊广告				现场广告		
封面	RMB 18000	封三	RMB 8000	参观券	210mmX90mm	RMB 8000/万张
封底	RMB 15000	前扉页	RMB 8000	胸牌	88mmX125mm	RMB 20000/展期
封二	RMB 10000	彩页	RMB 5000	手提袋		RMB 30000/万个
彩页规格：21cmX14cm				横幅	按照现场尺寸	RMB 30000/展期

## Contact Information 组委会联系方式

北京海闻展览有限公司  
Beijing Hiven Exhibition Co.,Ltd.

地址：北京市石景山区石景山路乙18号院万达广场C座1709 邮编：100040

Add.: C-1709,WanDa Plaza,Shijingshan Road,Shijingshan District,Beijing,100040,P.R.C

电话(Tel): +86-10-6863 5493

传真(Fax): +86-10-8868 0811

联系人Contact: 刘文婷

邮箱(E-mail): 354409015@qq.com

关注微信公众号



www.bcinfe.com